

Gebrauchsanweisung

BIOLAN® gel

Augentropfen mit Natriumhyaluronat 0,3 %

BESCHREIBUNG

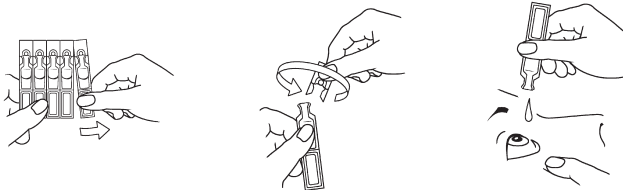
BIOLAN® gel bildet einen sterilen, konservierungsmittelfreien, viskoelastischen, klaren Schutzfilm für die Hornhaut. **BIOLAN® gel** enthält Natriumhyaluronat, das Natriumsalz der Hyaluronsäure, das aufgrund seiner besonderen physikalischen Eigenschaft einen gleichmäßigen, stabilen und besonders lang haftenden Schutzfilm auf der Hornhaut bildet, ohne die Sehleistung zu beeinträchtigen. Dadurch bewirkt **BIOLAN® gel** lang anhaltende Linderung bei Beschwerden in Zusammenhang mit

- mechanischer Beanspruchung, z. B. beim Tragen harter oder weicher Kontaktlinsen oder bei diagnostischen Eingriffen am Auge,
- Umweltstress, z. B. durch Klimaanlage, Wind, Kälte, Trockenheit oder Luftverschmutzung beispielsweise durch Zigarettenrauch, oder
- bei strapazierten Augen, z.B. bei der Arbeit an Computerbildschirmen, Mikroskopen sowie bei langen Autofahrten.

Aufgrund seiner Konservierungsmittelfreiheit ist **BIOLAN® gel** auch bei längerfristiger Anwendung besonders gut verträglich. **BIOLAN® gel** ist auch für Kontaktlinsenträger geeignet. Die Kontaktlinsen müssen bei der Anwendung der Augentropfen nicht entnommen werden.

ANWENDUNG

Trennen Sie ein Ein-Dosis-Behältnis ab. Vergewissern Sie sich, dass jedes Ein-Dosis-Behältnis unbeschädigt ist. Zum Öffnen drehen Sie das flache Ende des Ein-Dosis-Behältnisses ab (nicht ziehen). Legen Sie den Kopf etwas zurück, sehen Sie nach oben und ziehen Sie das Unterlid leicht vom Auge ab und geben Sie 3 - 5 mal täglich einen Tropfen in den Bindehautsack des Auges. Schließen Sie langsam die Augen, damit sich die Flüssigkeit gleichmäßig auf der Oberfläche des Auges verteilen kann. Wenn sich die Beschwerden verschlimmern sollten oder keine Besserung eintritt, suchen Sie Ihren Augenarzt auf.



ZUSAMMENSETZUNG

1 ml enthält: Natriumhyaluronat 0,3 %, Natriumchlorid, Natriummonohydrogenphosphat, Natriumdihydrogenphosphat, Wasser für Injektionszwecke.

PACKUNGSGRÖSSEN


Verkaufseinheiten: Ein-Dosis-Behältnisse, 20 x 0,45 ml und 60 x 0,45 ml

VORSICHTSMASSNAHMEN UND WARNHINWEISE


- Nicht verwenden bei beschädigtem Ein-Dosis-Behältnis.
- Das Auge mit dem Ein-Dosis-Behältnis nicht berühren.
- Nicht anwenden bei einer bestehenden Überempfindlichkeit gegenüber einem der Inhaltsstoffe.
- Nur zur einmaligen Anwendung bestimmt; da **BIOLAN® gel** keine Konservierungsmittel enthält, dürfen Reste der Lösung nicht mehr verwendet werden.
- Falls Sie zusätzlich andere Augentropfen/Augensalben anwenden, sollte ein Anwendungsabstand von 15 Minuten eingehalten werden. **BIOLAN® gel** sollte dann immer zuletzt verabreicht werden.
- Nicht an infizierten oder verletzten Augen anwenden.
- Nach der Anwendung kann vorübergehend die Sehschärfe verringert sein; in diesem Fall kein Fahrzeug lenken, keine Maschinen bedienen und warten, bis die normale Sehschärfe wieder eingetreten ist.
- Verwenden Sie die Augentropfen nicht nach Ablauf des Verfallsdatums. Dieses finden Sie auf jedem Ein-Dosis-Behältnis sowie auf der Faltschachtel eingepreßt.
- **BIOLAN® gel** enthält Phosphatpuffer. Bei längerfristiger Anwendung und bei Funktionsstörungen der Hornhaut kann die Anwendung von **BIOLAN® gel** zu Ausfällungen von Kalziumsalzen in der Hornhaut führen.

LAGERUNG


Bei 2 °C bis 25 °C lagern. Vor Frost schützen. Ein-Dosis-Behältnisse vor Licht geschützt im Originalkarton aufbewahren.


LOT Chargen-Nummer und  "verwendbar bis" sind auf dem Ein-Dosis-Behältnis eingepreßt.


STERILE A Aseptische Herstellung.

 Nur zum Einmalgebrauch.

 Beschreibung und Art der Anwendung siehe beigefügte Geruchsanweisung.

 25 °C
2 °C Lagerungstemperatur.

 Nicht verwenden bei beschädigtem Ein-Dosis-Behältnis.

 Hersteller:
Penta Arzneimittel GmbH
Werksstrasse 3
92551 Stulln
Germany

Vertrieb in Deutschland:
Santen Oy
Niittyhaankatu 20
33720 Tampere, Finnland

Ansprechpartner:
Santen GmbH
Erika-Mann-Str.21,
80636 München

Stand der Information: 09/2020

 0483